

รายงานสถิติเกี่ยวกับการติดตั้งระบบ GPS

ณ วันที่ 13 มีนาคม 2565

1. จำนวนผู้ให้บริการ GPS ที่เชื่อมต่อข้อมูลกับกรมการขนส่งทางบก 199 ราย
2. จำนวนผู้ให้บริการ GPS และจำนวนรุ่น GPS ที่ได้รับการรับรองจากกรม

จำนวนผู้ให้บริการ GPS ที่ได้รับการรับรองจากกรม(ราย)	จำนวนรุ่น GPS ที่ได้รับการรับรองจากกรม (รุ่น)
153	531

3. จำนวนรถที่เชื่อมต่อข้อมูลกับศูนย์ GPS

รถโดยสารประจำทาง	รถโดยสารไม่ประจำทาง	รถบรรทุกไม่ประจำทาง	รถบรรทุกส่วนบุคคล	รถอื่นๆ	รวม
20,985	47,432	148,076	252,570	43,695	512,758

4. จำนวนรถที่ต้องติดตั้ง GPS และที่ติดตั้ง GPS แล้ว

ประเภท	จำนวนรถที่ต้องติดตั้ง GPS (คัน)	จำนวนรถที่ติดตั้ง GPS แล้ว (คัน)	รถที่ติดตั้ง GPS แล้ว (ร้อยละ)	ความเร็วเกิน (คัน)	ร้อยละของรถที่ใช้ความเร็วเกิน	ความเร็วสูงสุด (กม./ชม.)	ความเร็วเกินเฉลี่ย (กม./ชม.)
รถโดยสาร							
•ประจำทาง	16,338	15,118	92.53	24	0.16	124	103.17
- หมวด 1	4,392	3,172	72.22				
- หมวด 2	5,913	5,913	100.00				
- หมวด 3	6,033	6,033	100.00				
•ไม่ประจำทาง	47,432	47,432	100.00	47	0.10	129	105.58
รวมรถโดยสาร	63,770	62,550	98.09	71	0.11		104.77
รถบรรทุก							
•ไม่ประจำทาง	155,468	148,076	95.25	57	0.04	124	105.17
•ส่วนบุคคล	252,570	252,570	100.00	45	0.02	122	105.14
รวมรถบรรทุก	408,038	400,646	98.19	102	0.03		105.16
รวมทั้งหมด	471,808	463,196	98.17	173	0.04		105.00

5. จำนวนรถตู้โดยสารที่ต้องติดตั้ง GPS และที่ติดตั้ง GPS แล้ว

ประเภท	จำนวนรถที่ต้องติดตั้ง GPS (คัน)	จำนวนรถที่ติดตั้ง GPS แล้ว (คัน)	รถที่ติดตั้ง GPS แล้ว (ร้อยละ)	ความเร็วเกิน (คัน)	ร้อยละของรถที่ใช้ความเร็วเกิน	ความเร็วสูงสุด (กม./ชม.)	ความเร็วเกินเฉลี่ย (กม./ชม.)
•ประจำทาง	8,029	7,290	90.80				
- หมวด 1	2,659	2,348	88.30				
- หมวด 2	2,432	2,256	92.76	14	0.62	110	101.71
- หมวด 3	2,938	2,686	91.42				
•ไม่ประจำทาง	23,106	19,596	84.81				
รวมทั้งหมด	31,135	26,886	86.35				

6. จำนวนรถโดยสาร 2 ชั้น ที่ต้องติดตั้ง GPS และที่ติดตั้ง GPS แล้ว

ประเภท	จำนวนรถที่ต้องติดตั้ง GPS (คัน)	จำนวนรถที่ติดตั้ง GPS แล้ว (คัน)	รถที่ติดตั้ง GPS แล้ว (ร้อยละ)	ความเร็วเกิน (คัน)	ร้อยละของรถที่ใช้ความเร็วเกิน	ความเร็วสูงสุด (กม./ชม.)	ความเร็วเกินเฉลี่ย (กม./ชม.)
•ประจำทาง	1,179	1,104	93.64	0	0.00	0	0.00
•ไม่ประจำทาง	4,776	3,875	81.13	2	0.05	108	103.00
•ส่วนบุคคล	31	13	41.94	0	0.00	0	0.00
รวมทั้งหมด	5,986	4,992	83.39	2	0.04		103.00

7. จำนวนรถพยาบาลที่เชื่อมต่อข้อมูลกับศูนย์ GPS

หน่วย : คัน

รย.1	รย.2	รย.3	รวม
951	182	15	1,148

รายงานสถิติการกระทำความผิดจากระบบ GPS รถทุกประเภท ทั่วประเทศ

เดือน มีนาคม 2565

หน่วย : คัน

วันที่		1 มี.ค.	2 มี.ค.	3 มี.ค.	4 มี.ค.	5 มี.ค.	6 มี.ค.	7 มี.ค.	8 มี.ค.	9 มี.ค.	10 มี.ค.	11 มี.ค.	12 มี.ค.	13 มี.ค.	14 มี.ค.	15 มี.ค.	ค่าเฉลี่ยจำนวนรถ ที่กระทำความผิด	
รถโดยสาร	ประจำทาง	ความเร็วเกิน	18	23	13	26	24	26	25	28	21	30	26	17	24			23
		ไม่แสดงตน	1,414	1,434	1,476	1,506	1,374	1,307	1,480	1,414	1,432	1,447	1,419	1,258	1,283			1,403
		ชั่วโมงการทำงานเกิน	1,557	1,438	1,375	1,631	1,538	1,400	1,675	1,614	1,533	1,066	941	1,275	1,201			1,403
	ไม่ประจำทาง	ความเร็วเกิน	49	65	47	70	67	42	59	54	74	66	65	47	47			58
		ไม่แสดงตน	2,278	2,294	2,256	2,396	1,933	1,356	2,299	2,219	2,322	2,289	2,340	1,931	1,447			2,105
		ชั่วโมงการทำงานเกิน	359	322	352	428	496	497	442	384	336	278	334	563	595			414
	ส่วนบุคคล	ความเร็วเกิน	4	4	3	6	5	2	6	3	3	5	2	5	2			4
		ไม่แสดงตน	9	14	16	14	13	6	13	11	12	14	16	13	10			12
		ชั่วโมงการทำงานเกิน	2	2	0	1	0	0	0	1	0	1	1	1	0			1
รถบรรทุก	ไม่ประจำทาง	ความเร็วเกิน	88	93	78	84	82	65	55	80	83	75	75	81	57			77
		ไม่แสดงตน	34,400	34,410	34,898	34,373	31,469	21,736	31,911	34,742	35,316	35,437	34,998	32,138	22,389			32,171
		ชั่วโมงการทำงานเกิน	26,859	26,571	26,623	26,427	25,954	21,693	23,383	27,957	26,985	24,642	24,545	26,578	22,108			25,410
	ส่วนบุคคล	ความเร็วเกิน	46	46	53	46	54	45	57	49	66	54	54	50	45			51
		ไม่แสดงตน	23,065	22,747	23,008	22,716	22,431	17,844	22,259	21,266	21,881	21,996	22,260	21,897	17,345			21,593
		ชั่วโมงการทำงานเกิน	11,908	11,004	10,810	11,304	12,197	10,812	11,806	11,293	10,802	9,244	9,377	12,360	11,237			11,089

รายงานสถิติการกระทำความผิดจากระบบ GPS รถทุกประเภท ทั่วประเทศ

เดือน มีนาคม 2565

หน่วย : ร้อยละ

วันที่		1 มี.ค.	2 มี.ค.	3 มี.ค.	4 มี.ค.	5 มี.ค.	6 มี.ค.	7 มี.ค.	8 มี.ค.	9 มี.ค.	10 มี.ค.	11 มี.ค.	12 มี.ค.	13 มี.ค.	14 มี.ค.	15 มี.ค.	ค่าเฉลี่ยร้อยละรถ ที่กระทำผิด	
รถโดยสาร	ประจำทาง	ความเร็วเกิน	0.12	0.15	0.09	0.17	0.16	0.17	0.16	0.18	0.14	0.23	0.61	0.14	0.16			0.17
		ไม่แสดงตน	9.31	9.45	9.72	9.93	9.06	8.62	9.76	9.33	9.84	11.17	33.44	10.49	8.49			10.12
		ชั่วโมงการทำงานเกิน	10.26	9.47	9.06	10.75	10.14	9.23	11.05	10.65	10.54	8.23	22.17	10.63	7.94			10.12
	ไม่ประจำทาง	ความเร็วเกิน	0.10	0.14	0.10	0.15	0.14	0.09	0.12	0.11	0.16	0.14	0.14	0.10	0.10			0.12
		ไม่แสดงตน	4.79	4.82	4.74	5.04	4.07	2.85	4.84	4.67	4.89	4.82	4.93	4.07	3.05			4.43
		ชั่วโมงการทำงานเกิน	0.75	0.68	0.74	0.90	1.04	1.05	0.93	0.81	0.71	0.59	0.70	1.19	1.25			0.87
รถบรรทุก	ไม่ประจำทาง	ความเร็วเกิน	0.06	0.06	0.05	0.06	0.06	0.04	0.04	0.05	0.06	0.05	0.05	0.05	0.04			0.05
		ไม่แสดงตน	23.33	23.34	23.67	23.30	21.32	14.70	21.58	23.49	23.89	23.97	23.65	21.72	15.12			21.77
		ชั่วโมงการทำงานเกิน	18.22	18.02	18.06	17.91	17.59	14.67	15.81	18.90	18.26	16.67	16.59	17.96	14.93			17.20
	ส่วนบุคคล	ความเร็วเกิน	0.02	0.02	0.02	0.02	0.02	0.02	0.02	0.02	0.03	0.02	0.02	0.02	0.02			0.02
		ไม่แสดงตน	9.14	9.01	9.12	9.00	8.88	7.07	8.82	8.42	8.66	8.71	8.81	8.67	6.87			8.55
		ชั่วโมงการทำงานเกิน	4.72	4.36	4.28	4.48	4.83	4.28	4.68	4.47	4.28	3.66	3.71	4.89	4.45			4.39
ค่าเฉลี่ยรวม รถทุกประเภท	ความเร็วเกิน	0.04	0.05	0.04	0.05	0.05	0.04	0.04	0.05	0.05	0.05	0.05	0.04	0.04			0.05	
	ไม่แสดงตน	13.22	13.16	13.32	13.18	12.36	9.12	12.51	12.88	13.18	13.27	13.49	12.44	9.17			12.41	
	ชั่วโมงการทำงานเกิน	8.79	8.50	8.46	8.60	8.68	7.43	8.06	8.91	8.58	7.65	7.78	8.86	7.59			8.30	

รายงานสถิติการกระทำความผิดจากระบบ GPS รถทุกประเภท กรุงเทพมหานคร

เดือน มีนาคม 2565

หน่วย : คัน

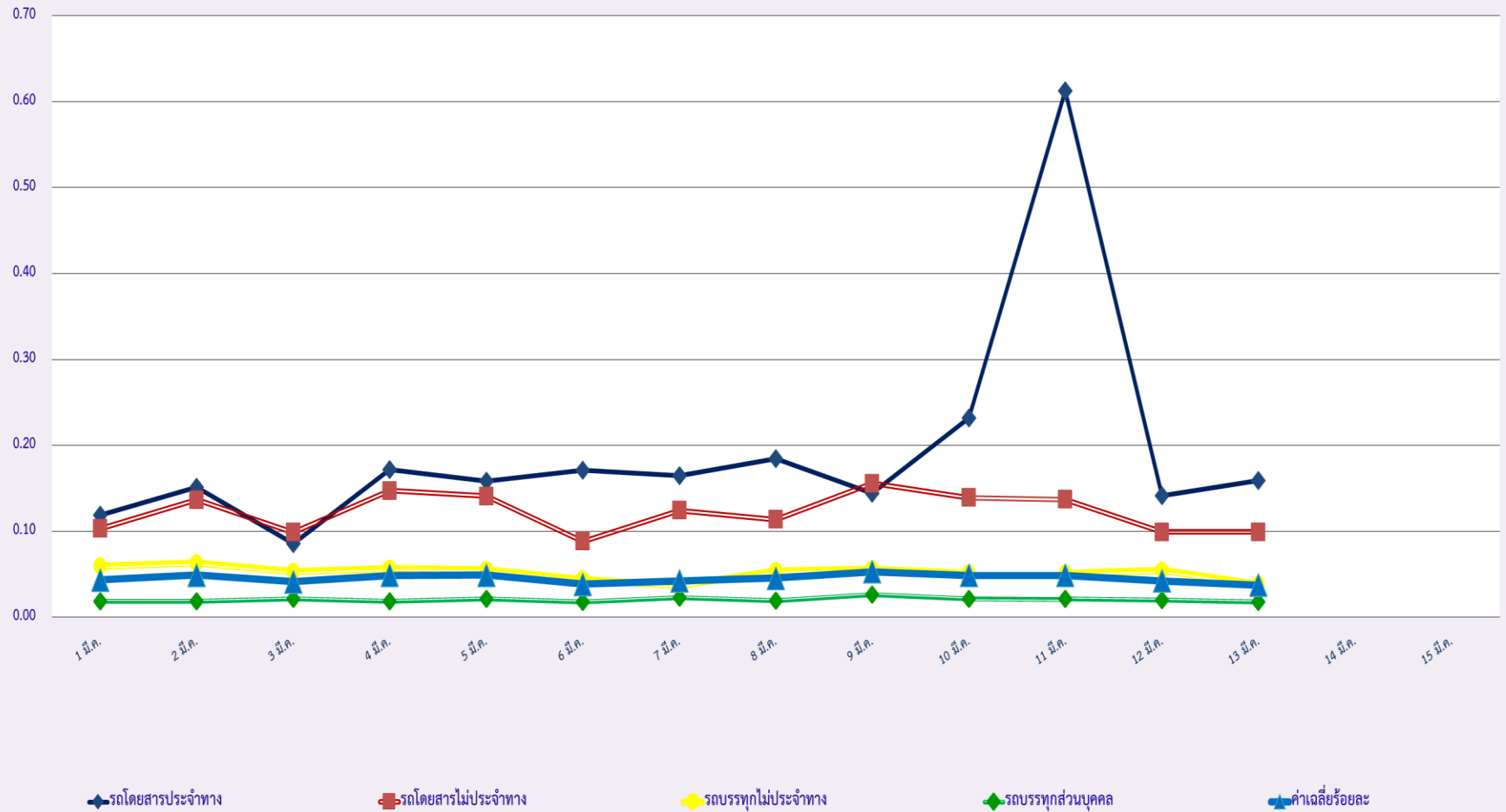
วันที่		1 มี.ค.	2 มี.ค.	3 มี.ค.	4 มี.ค.	5 มี.ค.	6 มี.ค.	7 มี.ค.	8 มี.ค.	9 มี.ค.	10 มี.ค.	11 มี.ค.	12 มี.ค.	13 มี.ค.	14 มี.ค.	15 มี.ค.	ค่าเฉลี่ยจำนวนรถ ที่กระทำความผิด	
รถโดยสาร	ประจำทาง	ความเร็วเกิน	2	4	1	5	0	0	5	3	2	1	1	2	2			2
		ไม่แสดงตน	899	866	902	899	811	736	887	855	870	868	859	741	753			842
		ชั่วโมงการทำงานเกิน	739	685	604	784	646	525	745	774	763	428	235	371	332			587
	ไม่ประจำทาง	ความเร็วเกิน	5	4	2	7	9	2	4	3	4	6	3	2	3			4
		ไม่แสดงตน	568	604	549	619	462	310	582	584	584	597	611	445	327			526
		ชั่วโมงการทำงานเกิน	49	60	64	74	76	101	76	66	56	37	49	88	78			67
	ส่วนบุคคล	ความเร็วเกิน	2	2	2	2	3	1	4	1	1	2	0	2	0			2
		ไม่แสดงตน	2	5	4	5	2	2	2	5	2	6	3	5	2			3
		ชั่วโมงการทำงานเกิน	-	0	0	0	0	0	0	0	0	0	1	1	0			0
รถบรรทุก	ไม่ประจำทาง	ความเร็วเกิน	2	1	0	5	2	0	0	1	1	1	1	1	1			1
		ไม่แสดงตน	11,747	11,826	11,881	11,961	10,513	5,629	10,902	11,998	12,166	12,279	12,246	10,715	5,857			10,748
		ชั่วโมงการทำงานเกิน	3,409	3,339	3,267	3,447	3,325	2,469	2,883	3,370	3,184	2,895	3,090	3,447	2,437			3,120
	ส่วนบุคคล	ความเร็วเกิน	1	1	1	0	0	0	1	1	1	2	0	1	0			1
		ไม่แสดงตน	3,851	3,849	3,770	3,908	3,845	2,497	3,745	3,741	3,907	3,831	3,930	3,864	2,360			3,623
		ชั่วโมงการทำงานเกิน	1,028	933	912	1,067	1,100	891	940	1,015	912	794	831	1,115	941			960

รายงานสถิติความเร็วเกินของรถตู้โดยสารประจำทาง หมวด 2 (บขส.)

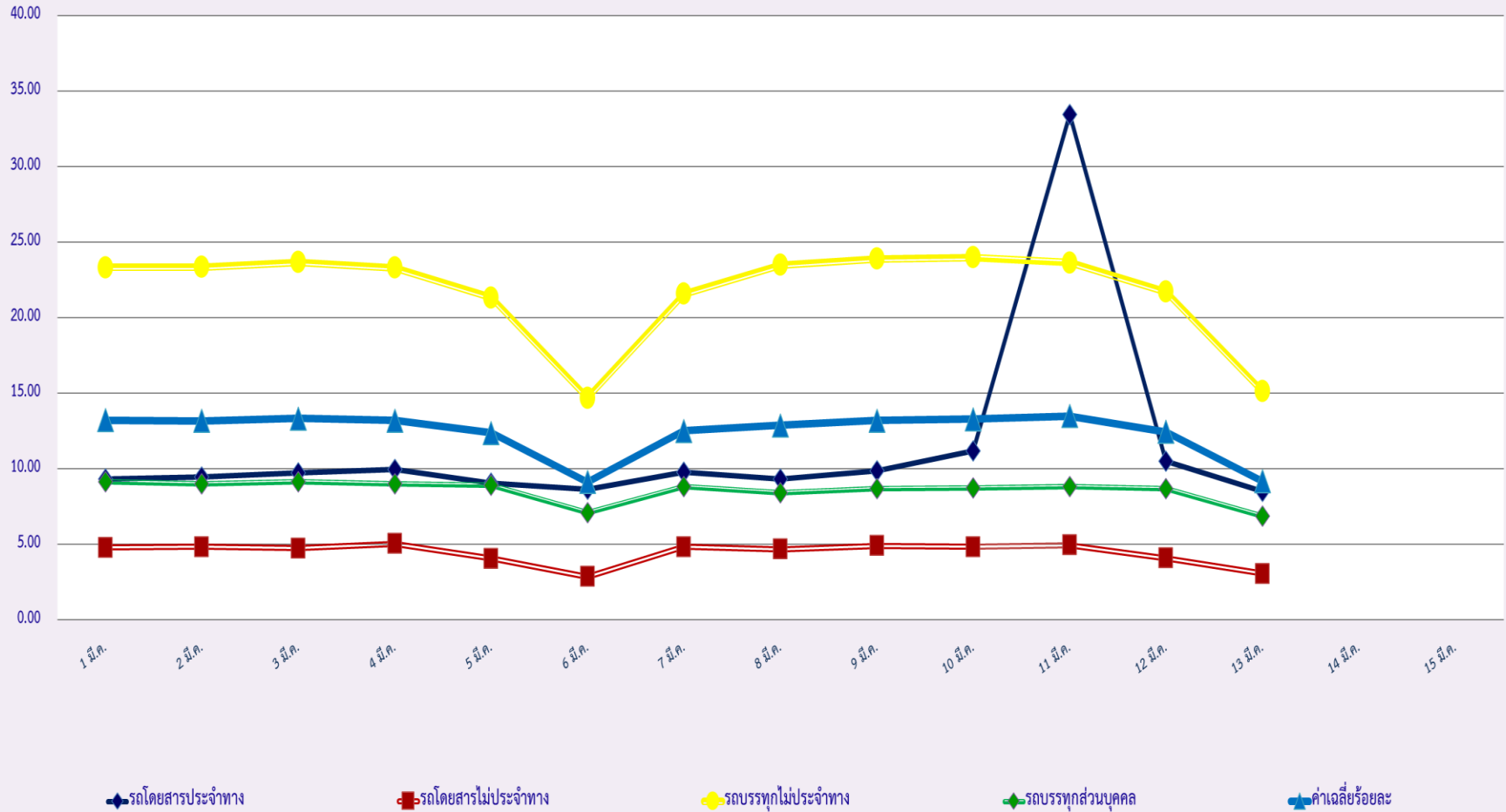
ประจำเดือน มีนาคม 2565

พื้นที่	วันที่	1 มี.ค.	2 มี.ค.	3 มี.ค.	4 มี.ค.	5 มี.ค.	6 มี.ค.	7 มี.ค.	8 มี.ค.	9 มี.ค.	10 มี.ค.	11 มี.ค.	12 มี.ค.	13 มี.ค.	14 มี.ค.	15 มี.ค.
		กรุงเทพมหานคร	จำนวน(คัน)	0	2	0	1	0	0	2	1	1	0	0	1	1
	ร้อยละ	0.00	0.08	0.00	0.04	0.00	0.00	0.08	0.04	0.04	0.00	0.00	0.05	0.04		
ทั่วประเทศ	จำนวน(คัน)	7	11	6	10	10	8	12	11	10	11	1	13	14		
	ร้อยละ	0.29	0.45	0.24	0.41	0.39	0.33	0.47	0.45	0.44	0.57	0.09	0.59	0.62		

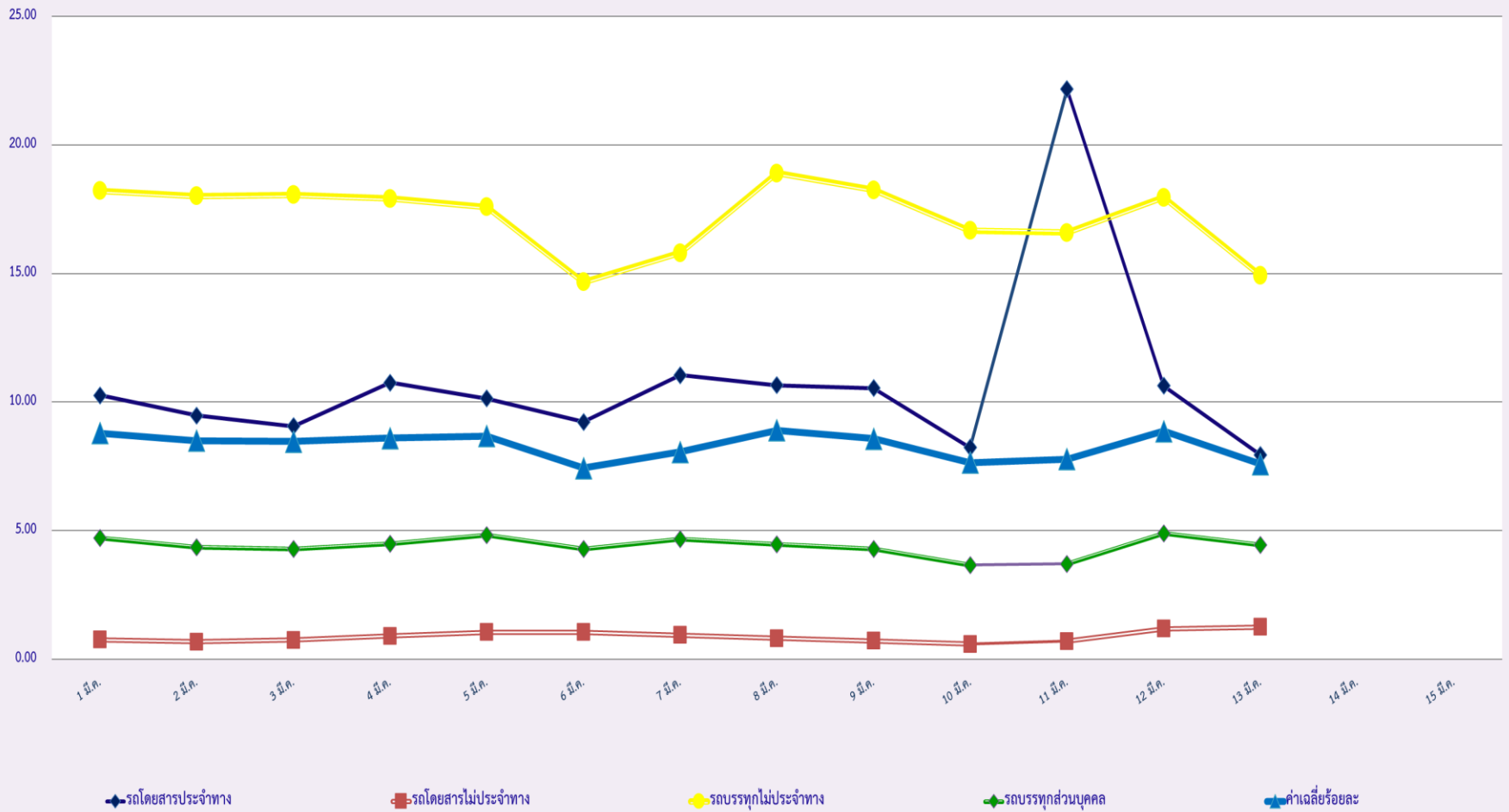
สถิติรถที่มีความเร็วเกินในรถแต่ละประเภท (ร้อยละ)



สถิติการไม่แสดงตนของพนักงานขับรถในรถแต่ละประเภท (ร้อยละ)



สถิติระยะเวลาการทำงานเกินของพนักงานขับรถในรถแต่ละประเภท (ร้อยละ)



สถิติรถตู้โดยสารประจำทาง หมวด 2(ขส.)ที่มีความเร็วเกิน (ร้อยละ) .

